



# Smart & Green City

새로운 변화, 새로운 도전, 새로운 기회



|        |                             |                 |                 |
|--------|-----------------------------|-----------------|-----------------|
| 서울지사   | 서울특별시 강남구 역삼동 721-4 이원빌딩 5층 | T. 02-561-7117  | F. 02-561-9792  |
| UIT연구소 | 경상북도 경산시 삼풍동 300번지 GBTP 5층  | T. 053-817-9977 | F. 053-817-9987 |
| 경기지사   | 경기도 의왕시 청계동 991-4 청계프라자 2층  | T. 031-426-9978 | F. 031-426-9972 |



# CEO Message

혁신으로 새로운 컨버전스 시대를 여는 기업, (주)정도UIT



대표이사 **이 세 성**

'지식의 융복합과 혁신을 통한 새로운 가치 제공'을 모토로 (주)정도UIT는 설립 이후 오늘에 이르기까지 공간정보(도시계획, 지역개발), 도시계획 및 스마트 그린시티 분야의 발전에 이바지해 왔습니다.

혁신적인 공간정보 활용시스템과 솔루션, 끊임없는 열정과 도전정신으로 차세대 공간정보기술 연구에 노력하고 있습니다.

다양한 사업수행 경험과 축적된 전문인력, 검증된 기술력을 바탕으로 고객의 성공을 위한 가치를 창출하고, 나아가 기술과 환경이 공존하는 스마트 그린시티를 이끌어가는 (주)정도UIT가 되도록 하겠습니다.

## 사 명

우리는 지식의 융복합과 끊임없는 혁신으로 도시와 공간정보서비스에 새로운 가치를 제공하기 위하여 존재한다.

## 핵심가치

**도전**

- 직원행복
- 열린소통
- 창의적 혁신을 위하여 도전

## 비 전

2020년 우리는 사랑하는 가족과 함께 정도CITY에서 행복한 삶을 누린다.

## 회 사 명

(주)정도UIT

## 창 립 일

2002년 3월 14일

## 주요사업

공간정보(도시계획, 지역개발), 도시계획, 스마트 그린시티, 국가 R&D

## 웹 사이트

www.uitgis.com

## 산업재산권

특허 5건 / GS 인증 7건, 프로그램 등록 26건, 상표등록출원

# Business Field

(주)정도UIT는 공간정보, 도시계획 및 U-City 분야에서 최고의 서비스와 솔루션을 제공하고 있습니다.

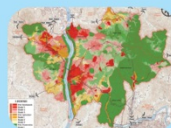


## The First Step

- (주)정도UIT 법인/부설연구소 설립 · 인가
- 소프트웨어사업자 시스템통합(S) 신고
- 한국지리정보산업협동조합 회원사
- 엔지니어링활동주체(도시계획) 신고
- 한국소프트웨어 산업협회 회원사
- 토지적성평가시스템 등록

- 도시계획정보시스템 등 프로그램 등록 및 개발 8건
- 측량업-수치지도제작업 등록 (국토지리정보원)
- 벤처기업확인-연구개발기업(중소기업청)
- 경북테크노파크로 본사 이전

- 국토이용정보시스템 등 프로그램 등록 3건



2002

2003

2004

## The Leading Company of GIS

- 2005 ESRI UC에서 분석지도부문 1위 수상



도시계획관리시스템(UPIS)  
국내 최초 GS품질인증



- 공원녹지시설관리시스템 등 프로그램 등록 7건
- 서울 R&D센터 설립
- 도시계획사업부 신설

2005

2006

- 위성영상조화시스템 등 프로그램 등록 및 개발 6건



공간정보공유시스템(SDW)  
국내 최초 GS 품질인증



공원녹지시설관리시스템(PGMS)  
국내 최초 GS 품질인증

- 글로벌 BIZ부 신설



2007



# Business Performance

(주)정도UIT의 경영 중심은 '고객'입니다. 국내 최다 도시정보화 사업실적과 다양한 수행경험, 축적된 기술 노하우로 고객의 가치를 빛내기 위해 우리는 존재합니다.

- 국토교통부 2009 도시계획정보체계(UPIS) 구축사업
- 국토교통부 2010 도시계획정보체계(UPIS) 구축사업
- 국토교통부 2011 도시계획정보체계(UPIS) 구축사업
- 국토교통부 국토공간계획지원체계(KOPSS) 구축(4차)
- 국토교통부 2013년 지적재조사 행정시스템 구축 사업

kf 농림수산물식품 지역개발정보화 ISP

kf 농산어촌 지역개발 공간정보시스템 구축(시범사업)

kf 농어촌 마을권역 운영(회계)관리 프로그램 개발

남양주시 유비쿼터스 도시계획 수립

남양주시 공간계획지원시스템구축(KOPSS)

한국토지주택공사 2010 도시재생종합정보시스템 구축

한국토지주택공사 2011 도시재생종합정보시스템 구축

한국토지주택공사 2012 도시재생종합정보시스템 구축

한국토지공사 사이버도시 시스템 구축

한국토지공사 SDW 고도화

인천광역시 국토공간계획지원체계 구축사업(KOPSS)

시흥시 유비쿼터스 도시계획 수립

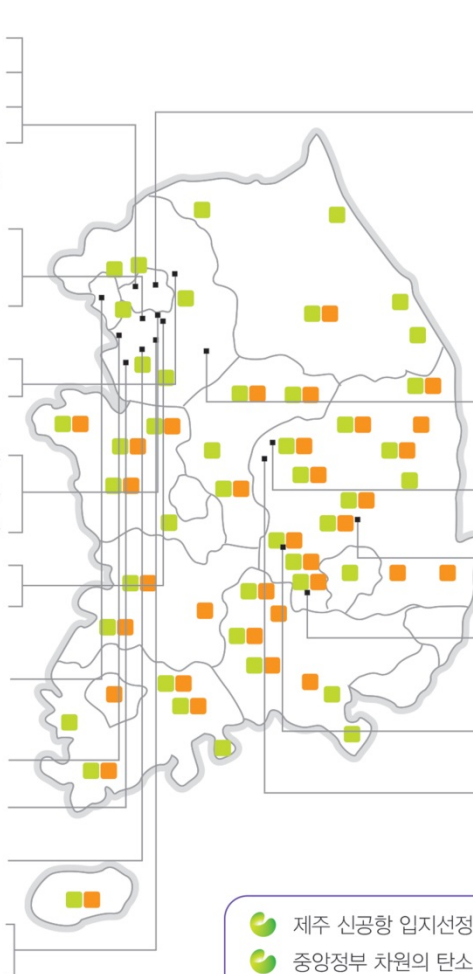
화성시 공원녹지관리 시스템

수원시 유비쿼터스 도시계획 수립

경기도 수도권 성장관리 모니터링시스템 구축

경기도 남한산성 도립공원계획 변경수립 용역

- 도시계획정보체계(UPIS)
- 토지적성평가



경찰청-지리적 프로파일링 시스템 구축

국립공원관리공단 국립공원계획 타당성조사사업

국립공원관리공단 국립공원자원 통합관리시스템 구축

국립공원관리공단 공원계획 영구보관문서 전산화 용역

서울특별시 유비쿼터스 도시계획수립용역

울릉군 군관리계획 결정(변경) 수립용역

광주시 GGP보고지원시스템 구축

광주시 초월물류단지 개발계획 및 실시설계 용역

문경시 도시기본계획 수립

군위군 공유재산 실태조사 및 데이터베이스 구축 용역

고령군 군관리계획(관리지역세분) 결정(변경) 용역

김천시 제2종 지구단위계획(베네치아 골프장)

상주시 공원녹지관리 시스템

## 연구 용역

- 제주 신공항 입지선정을 위한 KOPSS 토지특성 DB구축 및 기술지원(국토연구원)
- 중앙정부 차원의 탄소관리를 위한 도시공원관리 전산시스템 구축방안(국토연구원)
- 녹색섬 구축 공간전략 모색과 세부사업계획 검토(울릉군)
- 첨단도시개발사업(국가R&D)-탄소저감 도시계획시스템 개발(한국건설교통기술평가원)

## 해외사업

KOICA 베트남 토지정보 종합관리시스템 개발 지원사업(KOICA)

## 인증 & 기술개발

(주)정도UIT는 특허5건, GS인증 7건, 프로그램 개발 및 등록 26건을 획득 하였으며, 국내외 선도업체 및 연구기관과의 기술제휴를 통해 기술력을 축적, 발전시키고 있습니다.



10-1076222, 10-1076224

시계열보기가 가능한 도시계획이력정보 제공시스템 및 이를 이용한 도시계획 이력정보 제공방법

10-1090335, 10-1090336

동일한 지도화면상에서 도시계획도를 포함한 복수개의 다양한 주제를 동시에 비교하여 조회 할 수 있는 지리정보의 조회 및 분석을 위한 터치플래너 시스템 및 그 수행방법

10-1090731

도시계획정보에 따른 특정시설의 이미지 좌표정보 생성시스템 및 생성방법



GS(Good Software)인증제도는한국정보통신기술협회(TTA)에 의한 대한민국 국가공인 소프트웨어 품질인증 제도로써 시스템의 완성도와 신뢰도를 보장합니다.



- |         |                           |
|---------|---------------------------|
| 05-0081 | 도시계획정보시스템(UPIS v3.5)      |
| 05-0090 | 공원녹지시설관리시스템(PGMS v1.1)    |
| 07-0216 | 공간정보통합시스템(SDW v1.0)       |
| 08-0026 | 터치플래너(Touch Planner v1.0) |
| 08-0219 | GNIS v2.0                 |
| 09-0075 | 도시계획무인안내시스템(K-UPIS v1.2)  |
| 10-0206 | 공원평가분석시스템(PAS v1.0)       |



Open Geospatial Consortium(OGC) 지리정보 컨텐츠를 서비스, 가공, 공유하는데 대한 개방형 표준 규격을 개발, 구현하는 국제 표준화 기구로써, 표준 준수 여부에 대한 인증체계를 갖추고 있으며, 이를 통해 시스템의 상호 호환성 및 완성도를 보장해줍니다.

WMS 1.3.0

OGC WMS(웹지도 서비스)는 웹을 통해 지도 이미지를 제공할 수 있는 서비스 구현 인터페이스에 대한 국제 표준 규격입니다.

WFS 1.1.0

OGC WFS(웹피쳐 서비스)는 웹을 통해 공간 피쳐들을 GML 형태로 제공할 수 있는 서비스 구현 인터페이스에 대한 국제 표준 규격입니다.

WCS 1.1.1

OGC WCS(웹커버리지 서비스)는 웹을 통해 위성영상, DEM 등과 같은 커버리지 데이터를 제공할 수 있는 서비스 구현 인터페이스에 대한 국제 표준 규격입니다.

## Jump to the Future

- 제8회 디지털 이노베이션 大賞 수상(정보통신기부부문-터치플래너)
- 2008 ESRI APUC 참가(일본 도쿄)
- 한국GIS산업협회 회원사
- 터치플래너v1.0 외 7건 프로그램 등록
- 2008 디지털국토엑스포(NSDI KOREA) 참가
- 2008 전국 FGIS Workshop 참가

터치플래너(Touch Planner)  
GS 품질인증

2008

- 기술혁신형 중소기업(이노비즈) 인증 획득
- 2009 디지털국토엑스포(NSDI KOREA) 참가



도시계획무인안내시스템  
(K-UPIS v1.2) GS 품질인증



2009

- 2010 신기술실용화 촉진대회 지식경제부장관상 수상
- 2010 중소기업 유공자 포상 지식경제부장관상 수상



공원평가분석시스템(PAS v1.0)  
GS 품질인증

GeoNURIS

WMS 1.3.0 OGC WMS 1.3.0 인증 획득

WFS 1.1.0 OGC WFS 1.1.0 인증 획득

2010

도시계획정보(UPIS)관련 특허 5건

GeoNURIS UPIS(도시계획정보시스템)  
국토교통부 표준 API 3.0 테스트 통과

GeoNURIS BI Suite 출시  
(Geo BPM, Geo BI, Geo Cloud)

GeoNURIS

WCS 1.1.1 OGC WCS 1.1.1 인증 획득

2011

- GeoNURIS UPIS(도시계획정보시스템)  
국토교통부 표준 API 4.0 테스트 통과
- 아부다비 U-City&건축해로로드쇼 참가
- 국제 EAROPH 세계대회 참가

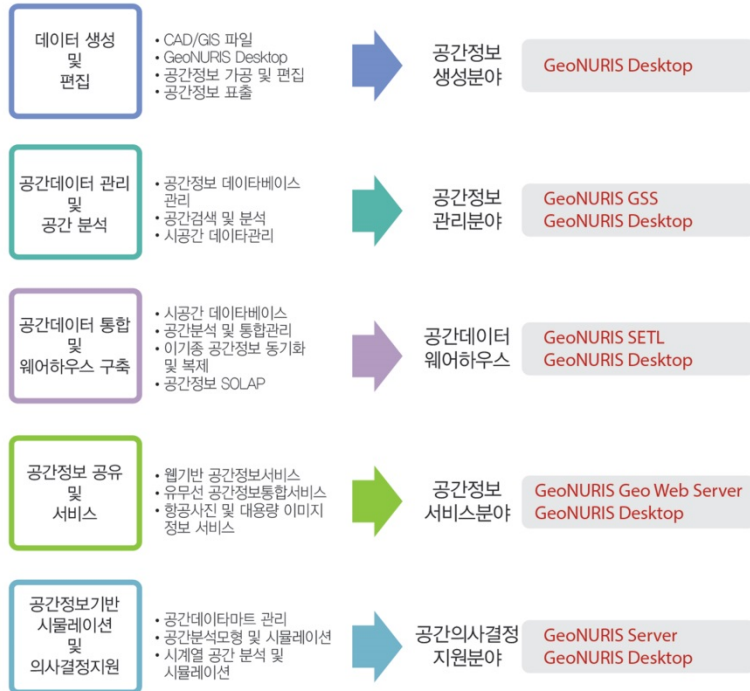


2012



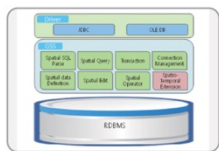
## GeoNURIS 엔터프라이즈 솔루션

### GeoNURIS Object Core Technology



## GeoNURIS 기술에 기반한 공간지리 제품 & 서비스

- 공간 데이터에 대한 관리, 가공, 분석, 서비스를 가능하게 해주는 통합 엔터프라이즈 GIS 솔루션입니다.
- 총 4개의 제품들로 이루어져 있으며, 이들을 통해 back-end 데이터 저장소로부터 front-end 서비스에 이르는 모든 영역을 처리할 수 있습니다.



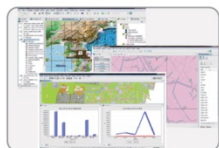
### Geo Spatial Server

- 대용량 공간 데이터에 대한 안정적인 저장, 관리
- DBMS 기반의 강력한 백업 및 장애복구 체계 지원
- 다양한 공간 조건 연산 지원
- 시공간 데이터 및 네트워크 데이터에 대한 저장, 관리 및 분석 지원



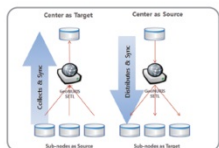
### GeoWeb Server

- 국제표준규격에 따라 웹을 통해 지리정보를 서비스
- 다양한 캐시정책을 이용한 안정적이고 빠른 지도 서비스 제공
- 서로 다른 공간 데이터들에 대한 실시간 융복합(mashup) 지원
- 대용량 이미지 데이터(위성영상)를 효과적으로 관리, 서비스



### Desktop

- 기본 지도 클라이언트 기능
- 공간데이터 생성, 편집 기능
- 다양한 형태의 공간데이터 지원
- 강력한 지도 스타일링 기능
- 네트워크 분석 기능



### SETL

- 서로 다른 공간 데이터들 간의 동기화 기능
- 변경 자료만을 대상으로 하는 최적화된 동기화 기술
- 편리한 관리 및 모니터링 도구 제공



References



References



References



References

## 도시기본계획 / 도시관리계획

**기본계획** : 주민의 삶의 질 향상과 환경적으로 건전하고 지속가능한 정책방향을 제시함과 시·군이 공간적으로 발전하여야 할 구조적 틀을 제시하는 종합계획

**관리계획** : 시·군의 개발·정비 및 보전을 위하여 수립하는 다음의 계획

- 용도지역·용도지구·구역 지정계획
- 기반시설의 설치·정비·개량에 관한 계획
- 도시개발, 정비사업에 관한 계획
- 지구단위계획에 관한 계획

도시기본계획 : 문경, 연천, 도시관리계획 : 고령, 김천, 상주, 영양, 울릉, 의성, 청송

## 지구단위계획

토지이용 합리화, 기능 증진, 미관 개선, 양호한 환경을 확보하며, 그 지역을 체계적·계획적으로 관리하기 위하여 수립하는 도시관리계획

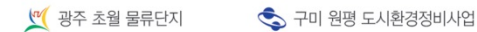


## 도시개발사업/산업단지/물류단지/관광지계획/도시및주거환경정비사업

지자체의 지역경제활성화와 민간사업자의 투자수익 창출을 위해 계획적이고 짜임새있는 개발 도모와 쾌적한 도시환경 조성과 공공복리의 증진에 이바지 하기 위한 계획

**계획유형**

- 도시개발사업 : 주거, 상업, 산업, 유통, 정보통신, 생태, 문화, 보건 및 복지 단지조성
- 산업단지 : 국가산업단지/일반산업단지/도시첨단산업단지/농공단지
- 물류단지/관광지/관광단지
- 주택재개발/주택재건축/도시환경정비사업/주거환경개선사업



## 국립공원/도립공원 타당성조사

공원관리청은 10년마다 지역주민, 전문가, 이해관계자의 의견을 수렴하여 공원계획의 타당성 유무를 검토하고 그 결과를 공원계획의 변경에 반영(매 10년마다 타당성조사 수행)



# Smart Green City Business



References



References

## 유비쿼터스 도시계획

도시계획과 건설 그리고 IT 기술이 접목된 U-City의 효율적인 건설 및 운영을 도모하고 도시의 경쟁력 향상과 주민 삶의 질을 제고하기 위하여 수립하는 종합계획

**주요기능**

- 언제 어디서나 다양한 U-City 서비스를 제공
- 지능화된 시설과 유비쿼터스도시기술의 접목을 통한 도시의 효율적 관리

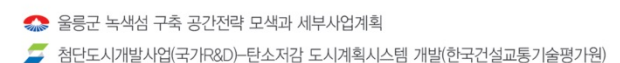


## 저탄소녹색 도시계획

국가 R&D과제를 통하여 개발하고 있는 탄소저감을 위한 통합 도시계획시스템 솔루션을 활용하여 저탄소녹색 도시공간을 조성하기 위한 계획수립

**계획내용**

- 온실가스 배출 현황파악 및 장래예측
- 기후변화 대응계획 수립







## 도시계획정보시스템(UPIS)

도시계획 자료를 전산화하여 도시계획의 전반에 걸친 업무를 통합·관리하는 시스템

- 인간중심적 도시환경 조성, 지속가능한 도시발전을 위한 공간구조 및 토지이용에 대한 종합적인 관리를 위한 관리시스템
- Zoning 및 도시계획시설, 인구를 비롯한 각종 도시계획 지표에 대한 지리정보를 통해 도시계획 업무를 지원
- 도시계획현황 자료관리 및 도시계획 입안 업무(What if), 의사결정지원(PSS, DSS), 주민참여(PPGIS) 등의 업무의 신속·정확한 처리를 지원
- 도시계획업무의 기초가 되는 도면, 대장, 조서 등 복잡하고 다양한 정보를 전산기반으로 구축하여 도시계획업무를 편리하게 처리할 수 있도록 지원



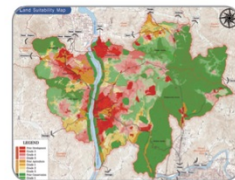
도시계획정보시스템 국내 최초 GS 품질인증

한국정보통신기술협회(TTA)로부터 '도시계획정보시스템(UPIS) v3.5'에 대한 인증번호 : 05-0081 GS(Good Software) 품질인증을 받았습니다.

※ 2009년 국토교통부 UPIS사업 주관사 / 2010·2011년 국토교통부 UPIS사업 참여



References



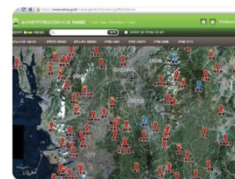
## 토지적성평가

토지의 보전 및 이용 가능성에 대한 등급을 분류하여 토지용도 구분의 기초를 제공

- 토지의 환경적, 물리적, 공간적 특성을 종합적으로 고려하여 보전할 토지와 개발 가능한 토지를 체계적으로 판단할 수 있도록 하는 기초조사
- 토지의 토양, 입지, 활용가능성 등에 따라 개발/농업/보전적성을 평가하고 그 결과에 따라 토지용도를 분류함으로써 국토의 난개발을 방지하고 개발과 보전의 조화를 유도하기 위한 제도
- 지속가능한 개발 '선계획-후개발의 국토관리체계'의 첫 출발점



References



## 농산어촌 지역개발 공간정보시스템(RAISE)

공간정보 기반의 전국 농산어촌 지역개발사업 관리 및 모니터링 시스템

- 국가차원의 농산어촌 지역개발 위치기반 서비스
- 각종 지역개발사업 및 내역사업 정보의 업무절차별 관리
- 공간정보 기반의 농산어촌 지역개발 관리의 주민참여형 의사결정지원체계

K-F 한국농어촌공사

References



## 국토공간계획지원체계(KOPSS)

공간정보를 활용하여 국토공간계획 정책수립, 시행 및 평가에 대한 의사결정 지원

- 첨단 기술정보와 각종 공간분석기법을 활용하여 국토공간계획 수립을 지원하는 의사결정지원체계
- KLS, AIS 및 지자체 기본공간정보를 연계·통합 관리하여 DB관리, 분석모형, 지식기반으로 구성



공원녹지관리시스템 국내 최초 GS 품질인증

한국정보통신기술협회(TTA)로부터 '공원녹지관리시스템(PGMS) v1.1'에 대한 인증번호 : 05-0090 GS(Good Software) 품질인증을 받았습니다.



References



References



References



References



References

## 토지정보시스템(LIS)

토지자원 관리를 통한 토지행정 및 정책지원 시스템

- 선진화된 토지 행정관리를 통한 토지자원의 효율적 관리로 세제관리 가능
- 종합적 토지정보관리로 업무향상 및 국가 청렴도 향상 기여
- 국가 공간정보의 체계화로 토지정책의 전략 수립 및 의사결정 능력 향상 등 과학화를 지원
- 명확한 토지사용권/소유권 정보로 토지소유 관련 사회적 갈등과 혼선 방지

국토교통부 2013년 지적재조사 행정시스템 구축 사업  
KOICA- 베트남 토지정보 종합관리시스템 개발 지원사업(KOICA)

## 도시재생

한국적 도시재생의 종합정보 서비스 - 도시의 지속 가능한 관리기반 마련

- 도시재생 R&D
- 도시재생 종합정보 시스템
- 도시재생 DB 구축
- 도시재생 전략 및 활성화 계획

- 07 도시재생 실태조사 결과의 데이터베이스 개발방안 연구
- '08 도시실태 실태조사 및 해외 도시재생시스템 조사분석
- '09 도시실태 실태자료 구축 및 종합정보시스템 구축
- '07~'10 실효도시 유형별 재생기법 및 지원체제 개발
- 한국토지주택공사 2010 도시재생종합정보시스템 구축
- 한국토지주택공사 2011 도시재생종합정보시스템 구축
- 한국토지주택공사 2012 도시재생종합정보시스템 구축

## 공원녹지관리시스템

공원·녹지 및 시설물에 대한 통합관리 지원 시스템

- GIS 기술을 활용한 과학적인 공원·녹지 및 시설물의 생애주기관리(Life-cycle management)
- 공원관리 전반에 대한 도시공간 기반의 자동화를 추진하여 공원녹지 행정의 혁신을 추진
- 도시공원, 자연공원, 유원지 및 도시기반 시설물의 전산화를 통한 효율적인 관리와 업무활용도 증진



공원녹지관리시스템 국내 최초 GS 품질인증

한국정보통신기술협회(TTA)로부터 '공원녹지관리시스템(PGMS) v1.1'에 대한 인증번호 : 05-0090 GS(Good Software) 품질인증을 받았습니다.



## 공간정보무인안내시스템

터치스크린을 활용한 상시 대시민 공간정보 무인서비스

- 터치스크린이 탑재된 키오스크를 활용한 공간정보 민원서비스
- 민원실 및 개별부서에 설치하여 민원인이 쉽고 간편하게 도시계획을 비롯한 각종 공간정보 조회
- 24시간 무인 안내 시스템
- Kiosk of Map Service (K-Map Service)



도시계획무인안내시스템 GS품질인증

한국정보통신기술협회(TTA)로부터 '도시계획무인안내시스템 v1.2'에 대한 인증번호 : 09-0075 GS(Good Software) 품질인증을 받았습니다.

